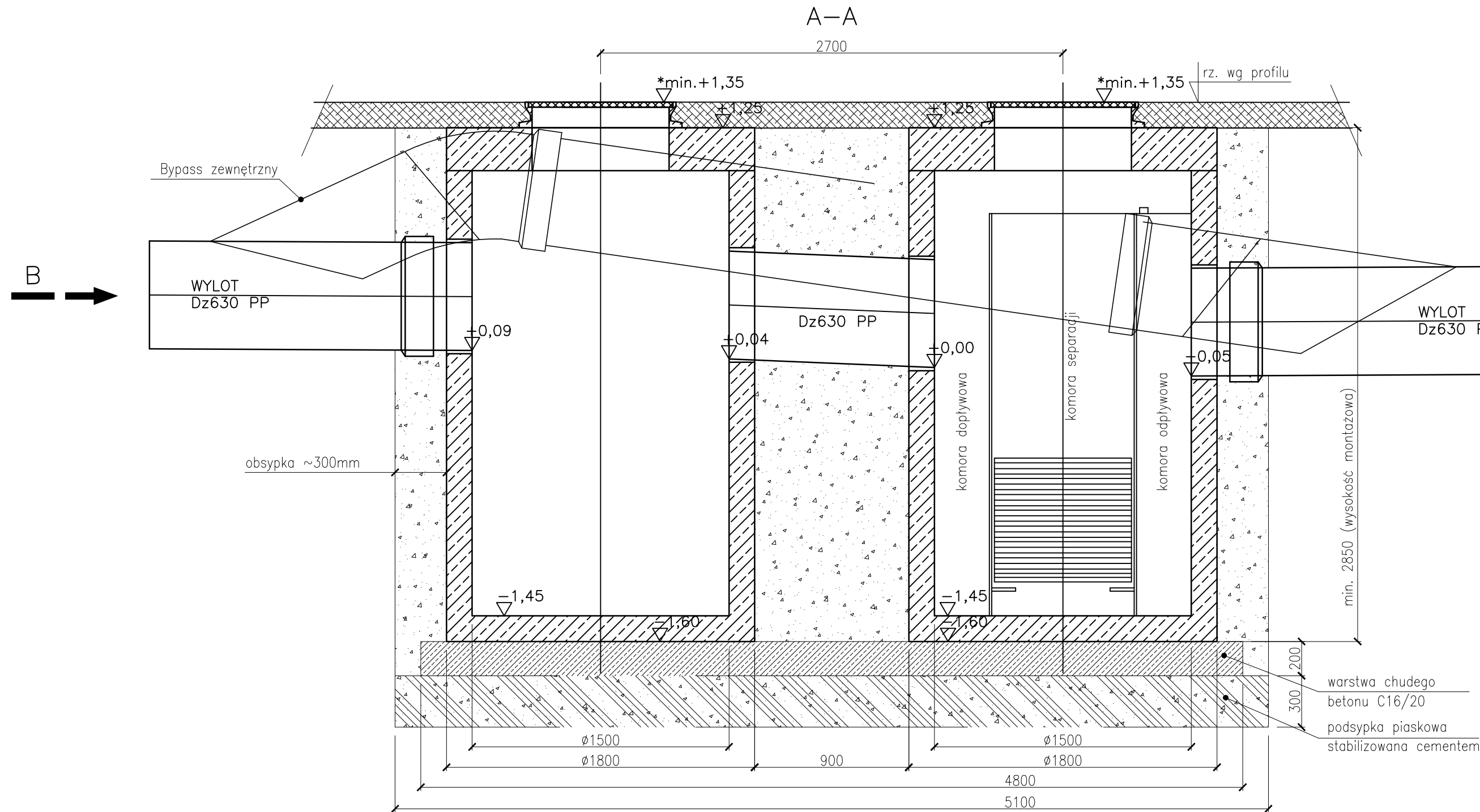


SEPARATOR SUBSTANCJI ROPOPOCHODNYCH 30/300 Z OSADNIKIEM



OSADNIK

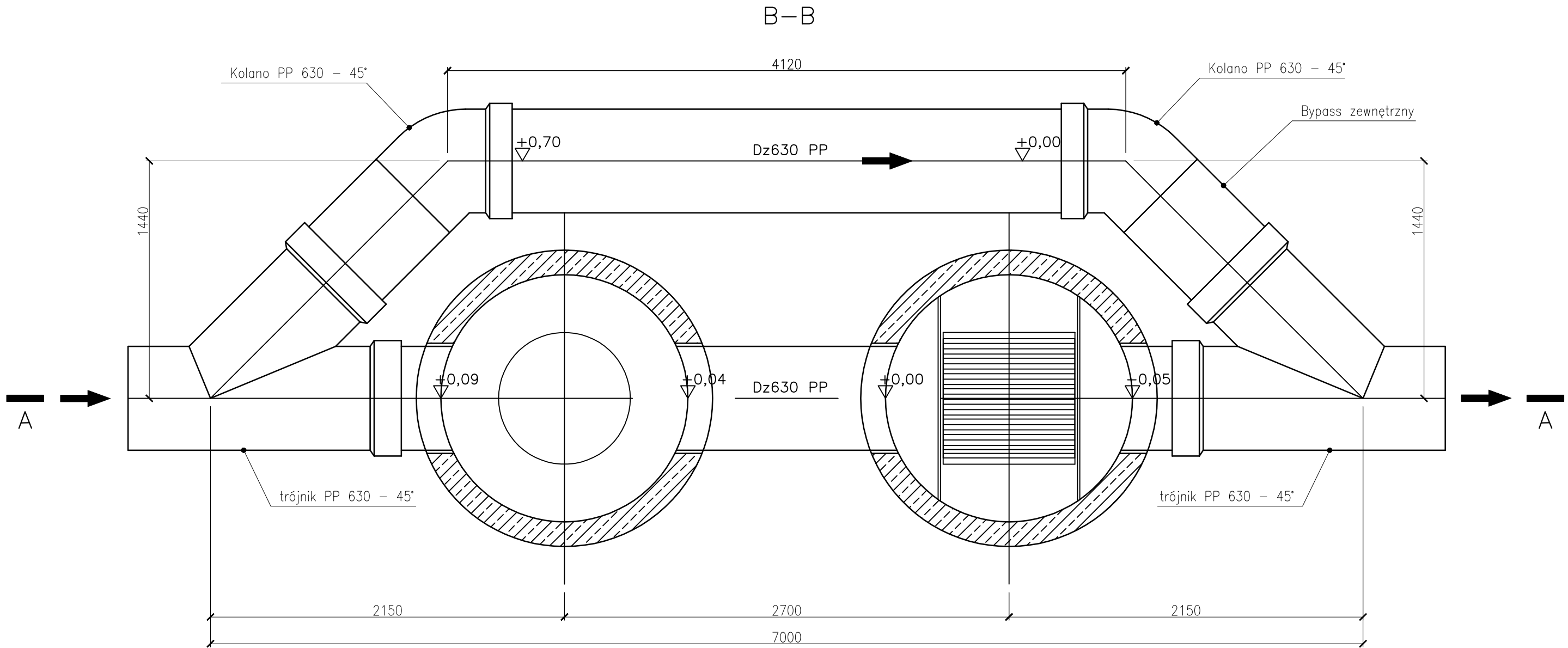
- zbiornik żelbetowy Dn1500
- właz Dn800 typu ciężkiego D400
- izolacja fabryczna:
 - wewnętrzna - preparat uszczelniający odporny na chemicznie agresywne środowisko
 - zewnętrzna - preparat wodoszczelny




* w razie potrzeby stosować nadbudowę studni z kręgów Dn1500, albo nadbudowę włazu z kręgów Dn800 lub pierścienie pierścienie dystansowe Dn800

SEPARATOR TYPU 30/300

- separator lamelowy
- przepływ nominalny / maksymalny: 30 l/s / 300 l/s
- zbiornik żelbetowy Dn1500
- właz stalowy 800x800
- izolacja fabryczna:
 - wewnętrzna - preparat uszczelniający odporny na chemicznie agresywne środowisko
 - zewnętrzna - preparat wodoszczelny

* w razie potrzeby stosować nadbudowę studni z kręgów Dn1500



		CREOTEC Sp. z o.o. adres: al. Korfantego 55/33, 40-161 Katowice e-mail: biuro@creotec.com.pl NIP: 6343002220, REGON: 520186746			
OBIEKT/ADRES:		KANALIZACJA DESZCZOWA, ZBIORNIK - RYBNIK, UL. RUDZKA			
INWESTOR:		URZĄD MIASTA RYBNIK UL. BOLESŁAWA CHROBREGO 2 44-200 RYBNIK			
TEMAT PROJEKTU:		ROZBUDOWA ULICY RUDZKIEJ POPRZECZ BUDOWĘ ZBIORNIKA RETENCYJNEGO WÓD DESZCZOWYCH I PRZEBUDOWĘ KANALIZACJI DESZCZOWEJ w ramach zadania: "Opracowanie projektu architektoniczno-budowlanego i technicznego rozbudowy ulicy Rudzkiej poprzez budowę zbiornika retencyjnego wraz z zagospodarowaniem w Rybniku".			
TEMAT RYSUNKU:		SEPARATOR LAAMELOWY 30/300 - RYSUNEK TYPOWY			
FUNKCJA:	NAZWISKO:	SPECJALNOŚĆ:	PODPIS:	STADIUM:	PT
Projektant:	mgr inż. Daria Łanoszka Upr. Nr: SLK/9223/PWBS/21	upr. w spec. sanitarnej		DATA:	03.2025
				SKALA:	1:25
Opracował:	mgr inż. Jarosław Zaparańnik			NR RYSUNKU:	5.5